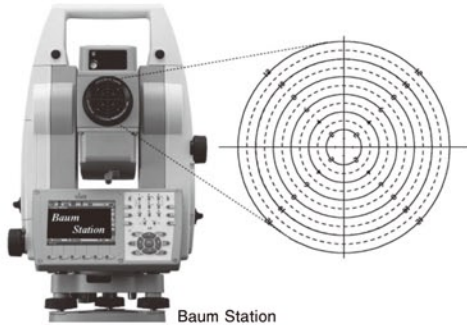


# Piling Measurement 工法

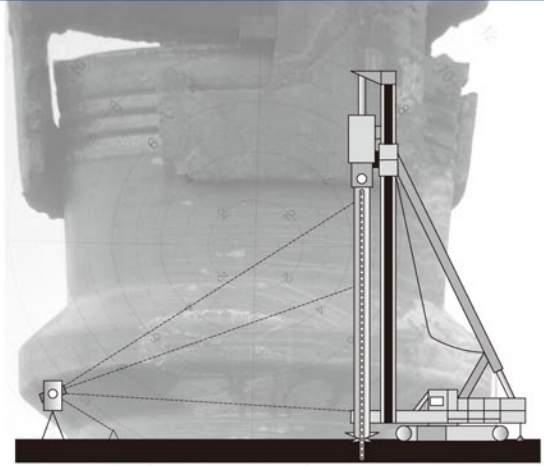
高精度な杭施工を実現するパイリングメジャーメント工法



## 杭施工に使って安心・PM工法

杭打機 1 台に測量器 1 台で高精度な施工管理が可能！  
 測量した座標から施工記録のレポート作成ができます！  
 詳しくは弊社ホームページ上の動画をご覧ください！

- パイリングメジャーメント工法(PM工法)は、同心円状の照準線(レチクル)を搭載した特殊な測量器「バームステーション」により、杭打設重機 1 台に対して測量工 1 人と測量器 1 台で、高精度な杭の施工管理が可能です。掘削時のロッドと建込み時の杭の偏心・傾斜をリアルタイムに測定できるため、施工精度の向上と作業の効率化が図れます。
- 21本の杭を用いた精度検証試験では、偏心距離の誤差は平均18mm、各杭の偏心距離の計測誤差は概ね30mm以内であり、杭の位置座標を精度よく取得できていることを確認しています。傾斜についても、管理値となる1/100以内で施工できることを確認しています。



## スクリーンショット機能により、精度管理履歴を記録・保存



スクリーンショット機能：各観測データ(杭芯位置・掘削位置・沈設位置・掘削後杭位置の4工程)を表示した液晶画面を保存でき、施工報告書への掲載が可能です。

### 作業手順(事前準備工は省略)

- ① 杭打設直前に杭芯棒のWチェック
- ② 掘削重機の相番測量で掘削精度を管理  
(管理値に入らない場合はその場で対策)
- ③ 杭沈設時の管理  
(杭芯座標をもとに沈設する杭芯を管理) (杭沈設時に傾斜角度の管理)
- ④ 杭頭レベルのWチェック  
(オートレベルと別に測定を行う)
- ⑤ 測定結果報告書の作成  
(各工程において、各杭の詳細結果、結果一覧表のレポートを作成)  
※結果表示された画面をスクリーンショット機能で画像化し、測定結果報告書に利用します。

### PM工法協会の

PM工法協会を立ち上げ、全国どのエリアにおいてもPM工法を使っていた体制を整えました。技術者への教育、施工検討会、作業フロー周知会などを実施し、施工と技術の向上を目標に活動しています。

本社 大阪府豊中市服部元町 2-13-16 TEL 06-6863-8912  
 東京 東京都江戸川区東葛西 6-17-14 TEL 03-6808-7016

<http://www.k-sokken.jp>

# 株式会社 測建